

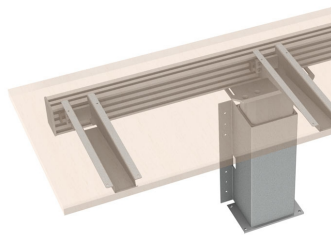
SLIMLIFT 6230 - boden- wandstehend



Der SLIMLIFT 6230 ist ein Arbeitsplattenlift, der sehr individuell ausgestattet werden kann. Es können Arbeitsplattentiefen von 56,0 - 80,0 cm verwendet werden. Die Breite kann den Bedürfnissen individuell angepasst werden, da die Arbeitsplatten seitlich bis zu 10,0 cm überstehen dürfen. Für eine bestmögliche Unterfahrbarkeit hat der Lift keine Frontblende, kann aber mit Fronten oder Schubkästen ausgerüstet werden.



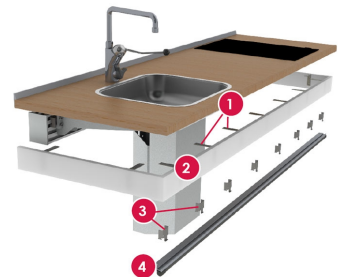
Durch die geringe Aufbauhöhe beim Slimlift ergibt sich hier eine optimale Unterfahrbarkeit für den Nutzer.



Die Arbeitsplatte darf seitlich bis zu 10,0 cm überstehen, somit ist eine optimale Anpassung gewährleistet.



Wenn der Slimlift mit einer Spüle ausgestattet wird, kann diese mit Fronten im passenden Maß verkleidet werden.



Frontblenden können mittels Winkeln befestigt werden. 1) Winkel 2) Frontblende 3) Beschlag für Klemmschutzleiste 4) Klemmschutzleiste



Der Slimlift kann auch als höhenverstellbarer Ansetztisch verwendet werden. Somit kann bequem im sitzen als auch im stehen gearbeitet werden.

Produktvarianten

Slimlift 6230, Breite 55,0-95,0 cm



Slimlift 6230, Breite 115,0-175,0 cm



Slimlift 6230, Breite 195,0-255,0 cm



Slimlift Corner 6233

