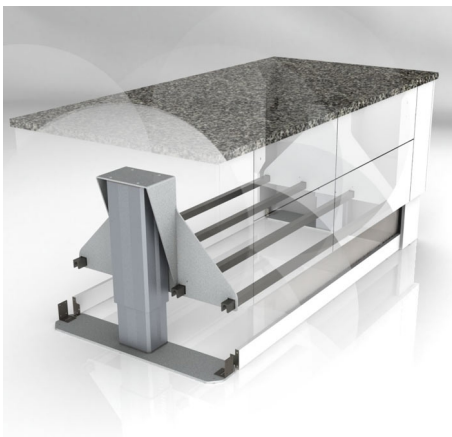


Centerlift+ 970

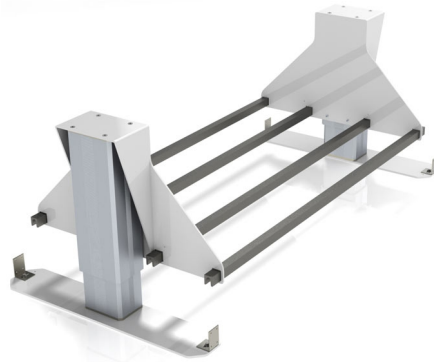


Sie träumen von einer Kochinsel bei der nicht nur die Arbeitsplatte höhenverstellbar ist, sondern auch die Unterschränke? Kein Problem beim Centerlift+.

Mit dem Centerlift+ lässt sich ihre Kochinsel auf Knopfdruck um 30,0 cm in der Höhe verstellen.



Die Mechanik des Centerlift+ wird unsichtbar in die Schränke integriert.



Der Centerlift+ eignet sich für unterschiedlichste Korpusgrößen.



Einbaubeispiel eines Centerlift+ der komplett mit Möbeln umbaut ist.

Produktvarianten

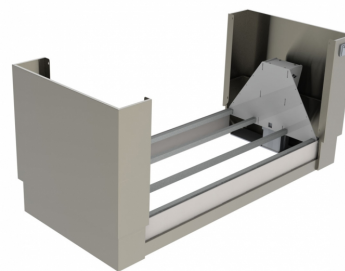
Centerlift+ 970, Schranktiefe 56,0-85,0 cm



Centerlift+ 970, Schranktiefe 86,0 - 105,0 cm



Centerlift+ 970, Schranktiefe 86,0 - 105,0 cm



Centerlift+ 970, Schranktiefe 56,0 - 85,0 cm

